

7.1 - TROCA DA RESISTÊNCIA



Ao abrir e fechar a câmara quente tomar cuidado para não dobrar o anel de vedação. Para facilitar o encaixe do mesmo pode ser utilizado sabão ou detergente neutro. Caso ocorra vazamento retire a câmara quente, reposicione o anel e torne a fechar.

1



Desligue a energia na chave geral (disjuntor).

2



Retire a tampa da resistência (M) na parte inferior da ducha.

3



Retire a tampa da câmara quente com o auxílio de um alicate, girando no sentido anti-horário.



A câmara quente pode estar cheia d'água.

4



Retire a resistência puxando para baixo.

5



Coloque a nova resistência. Feche a tampa da câmara interna e depois feche a tampa da resistência.



6



Abra o registro e deixe a água escorrer, só após ligue o disjuntor.



A ducha está pronta para ser utilizada.

7.2 - LIMPEZA DO ESPALHADOR

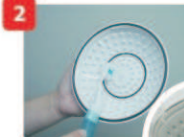
1



Retire o espalhador, segurando a ducha pelo corpo para que a mesma não gire.

* imagem do modelo com turbo

2



Limpe a parte interna do espalhador com uma escova de cerdas macias, desobstruindo os pequenos furos.



Recoloque o espalhador no lugar.



Ao retirar o espalhador e limpá-lo, tome cuidado para não retirar os anéis de vedação.