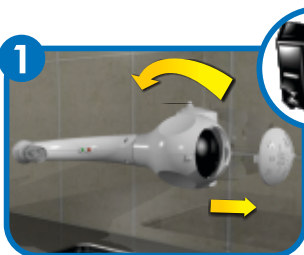


6 - Manutenção

6.1. Troca da Resistência



Primeiramente desligue a energia (disjuntor). Depois gire a torneira para a esquerda, cerca de 90°, para que se tenha acesso a tampa inferior. Aperte o click da tampa inferior e retire a mesma da base da torneira.

Retire a tampa da câmara quente, retire a resistência queimada e substitua a mesma por uma nova. Lembrando que na hora de recolocar a resistência, a mesma deverá entrar através das guias internas da câmara quente.



Tampa da Câmara Quente ←



A câmara quente pode estar cheia d'água.